



OCEAN PLACE

Todas las imágenes mostradas, equipamiento y acabados son únicamente referenciales.



UN HORIZONTE DESDE OTRA PERSPECTIVA

EL MEJOR LUGAR PARA VIVIR CON VISTA AL MAR

UNA VIDA DESDE OTRA PERSPECTIVA

Ocean Place, es un edificio moderno que consta de 12 pisos con flats de 1,2 y 3 dormitorios desde 65 m². Cuenta con una propuesta arquitectónica exclusiva diseñada con amplios y cómodos ambientes para vivir una nueva experiencia al borde del mar.



Todas las imágenes mostradas, equipamiento y acabados son únicamente referenciales.



The background features a soft, bokeh-style light effect with a color gradient from pale yellow at the top to a deep blue at the bottom. Overlaid on this are intricate, light-colored floral and scrollwork patterns that are semi-transparent, creating a delicate and elegant aesthetic.

ESPACIOS PARA RELAJARTE



LOBBY

Cuenta con un sistema de CCTV para control y vigilancia que brindará seguridad al edificio.

Todas las imágenes mostradas, equipamiento y acabados son únicamente referenciales.



LOUNGE

Ocean Place ofrece un lounge-bar, un espacio íntimo para reuniones.

Todas las imágenes mostradas, equipamiento y acabados son únicamente referenciales.



GYM

Porque estar saludable es un estilo de vida, aquí cuenta con un amplio gimnasio completamente equipado, donde la distancia ya no será excusa para mantenerte en forma.

Todas las imágenes mostradas, equipamiento y acabados son únicamente referenciales.

TERRAZA



La terraza de Ocean Place cuenta con una parrilla en la cual puedes disfrutar de los atardeceros con familia y amigos.



PISCINA

Todas las imágenes mostradas, equipamiento y acabados son únicamente referenciales.



El último piso cuenta con una piscina de diseño contemporáneo y una magnífica vista para contemplar los atardeceres.





ESPACIOS PARA COMPARTIR



Las salas de cada uno de los departamentos lucen una espléndida vista al mar, potenciada con techos altos y mamparas de pared a pared. Asimismo Ocean Place te ofrece la posibilidad de elegir el piso de tu departamento, entre laminado importado de alta calidad o un moderno piso de porcelanato.





SALA - COMEDOR

Todas las imágenes mostradas, equipamiento y acabados son únicamente referenciales.



Cocinas con un diseño único y una fina selección de acabados, muebles altos y bajos, acabados de poliuretano, encimeras de granito, griferías Grohe, columna de hornos, equipada con encimera a gas, campana extractora, horno eléctrico y horno microondas.

COCINA

Todas las imágenes mostradas, equipamiento y acabados son únicamente referenciales.



DORMITORIO

Despertar con una vista al mar en un dormitorio amplio con inmensas mamparas es algo extraordinario.



Todas las imágenes mostradas, equipamiento y acabados son únicamente referenciales.



Todas las terrazas cuentan con una hermosa vista al mar en la cual podrás disfrutar de los atardeceres con tu familia y amigos.





TERRAZA

Todas las imágenes mostradas, equipamiento y acabados son únicamente referenciales.



DEPARTAMENTOS EXCLUSIVOS

Todas las imágenes mostradas, equipamiento y acabados son únicamente referenciales.

TIPO 1

3 DORMS. 142.21 M² APROX

- Sala Comedor
- Terraza frente al Mar
- 1 Dormitorio Principal
- 2 Dormitorios Secundarios
- 2 ½ Baños
- Cocina
- Lavandería
- Área de Servicio



TIPO 2

2 DORMS. 81.54 M² APROX

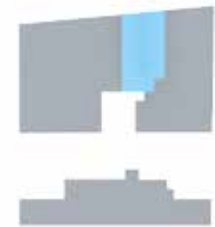
- Sala Comedor
- Terraza frente al Mar
- 1 Dormitorio Principal
- 1 Dormitorio Secundario
- 2 Baños
- Kitchenette
- Lavandería



TIPO 3

1 DORM. 65.64 M² APROX

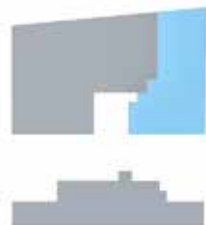
- Sala Comedor
- Terraza frente al Mar
- 1 Dormitorio Principal
- 1 Baño
- Kitchenette
- Lavandería



TIPO 4

3 DORMS. 149.94 M² APROX

- Sala Comedor
- Terraza frente al Mar
- 1 Dormitorio Principal
- 2 Dormitorios Secundarios
- 2 ½ Baños
- Cocina
- Lavandería
- Área de Servicio



Todas las imágenes mostradas, equipamiento y acabados son únicamente referenciales.

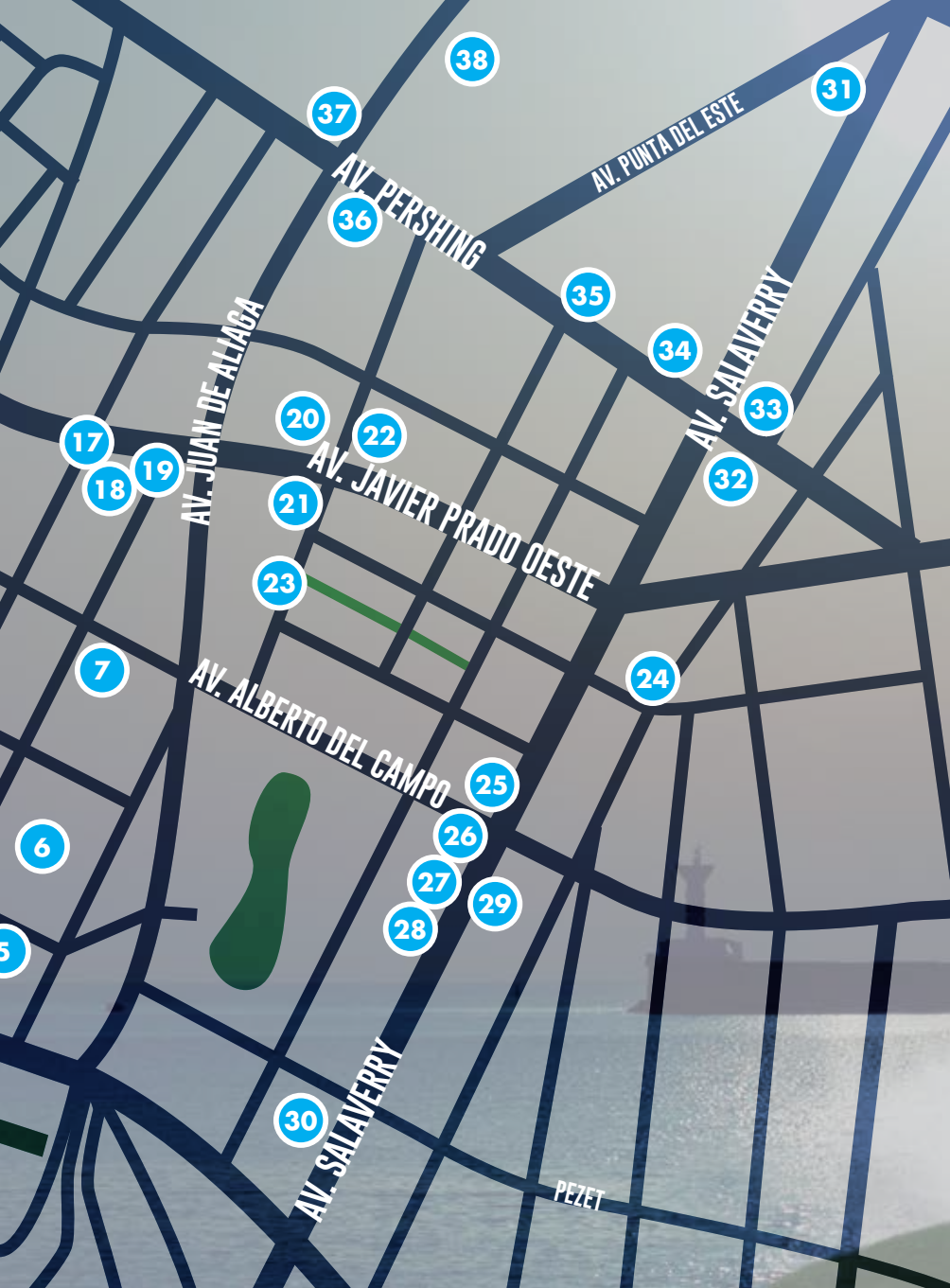
TIPO 5

3 DORMS. 147.65 M² APROX

- Recibo
- Sala Comedor
- Terraza
- 1 Dormitorio Principal
- 2 Dormitorios Secundarios
- 2 ½ Baños
- Cocina
- Lavandería
- Área de Servicio



Todas las imágenes mostradas, equipamiento y acabados son únicamente referenciales.



Todas las imágenes mostradas, equipamiento y acabados son únicamente referenciales

Promueve:



Construye:



T. 592 3056 C. 940 908 002

Sala De Ventas: Av. Del Ejército N° 280 Esq. Jr. Sáenz Peña -
Magdalena del Mar

comercial@hpc2011.info

www.hpcinmobiliaria.com.pe